



**MÉMO**

**Association Orchestre à l'École**

**centre national de ressources**



# une équipe à votre service

## DIRECTION

**Marianne BLAYAU**

*Déléguée Générale*

[marianne.blayau@orchestre-ecole.com](mailto:marianne.blayau@orchestre-ecole.com)

06 11 77 41 68



## ADMINISTRATION & RH

**Elsa ROQUE**

*Responsable*

[elsa.roque@orchestre-ecole.com](mailto:elsa.roque@orchestre-ecole.com)

06 30 31 26 36



## ADMINISTRATION & RH

**Marine PLANARD**

*Chargée d'administration*

[marine.planard@orchestre-ecole.com](mailto:marine.planard@orchestre-ecole.com)

01 44 49 02 58



## SYSTÈMES D'INFORMATION

**Joëlle MARTINAGE**

*Bénévole*

[joelle.martinage@orchestre-ecole.com](mailto:joelle.martinage@orchestre-ecole.com)



## CRÉATION & SUIVI DES ORCHESTRES

**Anna MUDA-POUZOLLIC**

*Responsable*

[anna.muda-pouzollic@orchestre-ecole.com](mailto:anna.muda-pouzollic@orchestre-ecole.com)

06 17 77 48 38



## CRÉATION & SUIVI DES ORCHESTRES

**Diane SCRIBE**

*Chargée de projets*

[diane.scribe@orchestre-ecole.com](mailto:diane.scribe@orchestre-ecole.com)

01 53 60 36 99



## ÉVÈNEMENTIEL

**Jeanne JÉGOU**

*Responsable*

[jeanne.jegou@orchestre-ecole.com](mailto:jeanne.jegou@orchestre-ecole.com)

07 84 52 47 98



## COMMUNICATION

**Sophie CHESSOUX**

*Responsable*

[sophie.chessoux@orchestre-ecole.com](mailto:sophie.chessoux@orchestre-ecole.com)

06 07 30 56 73



**Philippe BOISSEL**

*Responsable du développement territorial*

[philippe.boissel@orchestre-ecole.com](mailto:philippe.boissel@orchestre-ecole.com)

06 16 60 75 57



**Émilie HOUDAYER\***

*Gestionnaire de projets*

[emilie.houdayer@orchestre-ecole.com](mailto:emilie.houdayer@orchestre-ecole.com)

06 45 91 25 95

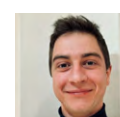


**Pierre LETURCQ**

*Chargé de projets*

[pierre.leturcq@orchestre-ecole.com](mailto:pierre.leturcq@orchestre-ecole.com)

07 74 27 42 39



**Gaëlle MAGNIEN**

*Chargée de Communication*

[gaelle.magnien@orchestre-ecole.com](mailto:gaelle.magnien@orchestre-ecole.com)

06 45 45 58 21



**Louise MORÉTEAU**

*Chargée de projets*

[louise.moreteau@orchestre-ecole.com](mailto:louise.moreteau@orchestre-ecole.com)

06 78 18 10 59



**Martine TAWIL**

*Bénévole*

[martine.tawil@orchestre-ecole.com](mailto:martine.tawil@orchestre-ecole.com)



**Matisse LAUDIC**

*Chargé de projets*

[matisse.laudic@orchestre-ecole.com](mailto:matisse.laudic@orchestre-ecole.com)

07 86 66 24 77



**Véronique MICHEL-PEYRONNET**

*Graphiste*

[veronique.michel-peyronnet@orchestre-ecole.com](mailto:veronique.michel-peyronnet@orchestre-ecole.com)

06 03 04 34 81



**Zoé HENRY**

*Chargée de projets*

[zoe.henry@orchestre-ecole.com](mailto:zoe.henry@orchestre-ecole.com)

06 45 91 25 95



**Anne-Laure GUENOUX**

*Arrangeuse - Formatrice*

[anne-laure.guenoux@orchestre-ecole.com](mailto:anne-laure.guenoux@orchestre-ecole.com)

06 28 29 85 04



**Jean-François PAULÉAT**

*Arrangeur - Conseiller pédagogique*

[jean-francois.pauléat@orchestre-ecole.com](mailto:jean-francois.pauléat@orchestre-ecole.com)



**Valentin GAMERRE**

*Production de contenus, alternant*

[valentin.gamerre@orchestre-ecole.com](mailto:valentin.gamerre@orchestre-ecole.com)

06 25 99 48 33



\* Émilie partage son temps entre les pôles Création & Suivi des orchestres et Systèmes d'information



# aide à la création d'un orchestre

## Conseil

Des spécialistes à votre service pour vous aider à construire votre orchestre en adéquation avec votre territoire tout en respectant les critères de la charte de qualité des orchestres à l'école.



## Financement pour la création d'orchestre

€ Financement des instruments de musique jusqu'à **50%** des besoins exprimés pour la création d'un orchestre ou le complément de parc d'un orchestre existant.



## Exemples de dossiers

 Présentation de dossiers montés en collège et élémentaire.





# mise à disposition de ressources pédagogiques

## Une rubrique dédiée sur notre site

Créer un orchestre, organiser, arranger, etc.



## Partitions & Répertoires

Des partitions écrites ou arrangées spécifiquement pour les orchestres à l'école.



## Formations

Organisation de sessions de formation sur site et sur-mesure répondant aux besoins des équipes.



## Études scientifiques

Mise à disposition de travaux de recherche sur l'impact de la musique



## Offres culturelles

Visites guidées offertes, tarifs réduits pour certains concerts, ateliers de découverte artistique, etc.



## Vidéos YouTube

Vidéos et playlists de l'association



## Collection de livres Andantino

18 livres, 18 instruments et l'intervention d'artistes : Gautier Capuçon, Ibrahim Maalouf, Hugues Borsarello, Thibault Cauvin, etc.






# animation du réseau

 **Recensement**  
de tous les orchestres à l'école de France



 **Assemblée générale**  
se connaître et contribuer au développement  
de l'association - Rapport annuel 2023



 **Organisation**  
des assises nationales des orchestres à  
l'école : partages, ateliers, concerts



 **Newsletter** mensuelle



 **« Galaxie Orchestre à l'école »**

Un groupe Facebook pour les acteurs  
des orchestres à l'école afin de faciliter  
les échanges entre orchestres





# création & financement d'événements

## Concerts exceptionnels proposés par l'association

### Les grands événements

- 2 créations d'Etienne Perruchon : *Dianoura!* et *De l'autre côté du mur* avec l'Orchestre Philharmonique de Radio France
- 2 spectacles inédits à L'Olympia
- Création de Graciane Finzi avec le Paris Mozart Orchestra

### Des partenariats avec des artistes et des orchestres professionnels

- Gautier Capuçon et Ibrahim Maalouf
- L'Orchestre Lamoureux
- L'Orchestre National de Bretagne
- Concert Daniel Auteuil/Gautier Capuçon à l'Institut du monde arabe

### Des opportunités de concerts dans des lieux prestigieux

- Château de Fontainebleau
- Auditorium de Radio France
- Centre Pompidou
- Musée du Louvre
- Assemblée nationale, Jardin du Luxembourg

## Financement des initiatives de terrain

 Rassemblements d'orchestres



 Un Artiste Un Orchestre



## En partenariat avec la Sacem





 Fabriques à Musique





# valorisation du dispositif

## Auprès du grand public

- Relations presse
- Réseaux sociaux et professionnels    
- Site internet
- Plaquette de présentation

## Auprès des institutionnels



- Eduscol
- Carenews

## Avec le monde de la recherche

- Colloques, conférences, études
- Évaluation UBIC par François Pouthier et Vincent Lallanne



Association Orchestre à l'École (Reconnue d'utilité publique)

20 rue de la Glacière 75013 Paris

Suivi des orchestres: 01 53 60 36 99 - Administration & Événementiel: 01 44 49 02 58 - [asso@orchestre-ecole.com](mailto:asso@orchestre-ecole.com) - [www.orchestre-ecole.com](http://www.orchestre-ecole.com)