



Ananda

Perrine Mansuy

SUR-MESURES

# PRÉAMBULE

Parce qu'au-delà des projets, les Orchestres à l'école ont besoin au quotidien de répertoires qui leur permettent de construire en douceur la progression des élèves et du groupe, Orchestre à l'École a pensé cette sélection issue d'un dispositif commun et inédit par Orchestre à l'école et la Sacem autour des Fabriques à musique.

16 chansons d'auteurs compositeurs et autrices compositrices en pleine actualité de sortie d'album jouées par des Orchestres à l'École sur toutes les latitudes des coins de la France.

16 chansons jouées sur scène avec l'artiste et l'orchestre.

16 chansons réadaptées pour être jouées sans l'artiste (qui ne peut se déplacer partout !).

16 chansons pour inspirer vos répertoires de l'année.

16 chansons à faire vivre !

Et au-delà des 16 chansons, une proposition de réflexion sur comment organiser une progression pédagogique harmonieuse tout au long du projet.

Construisez vous-même vos fiches pédagogiques !

Pensez la progression pour votre orchestre en fonction de vos objectifs et de vos ressources.

*Orchestre à l'école et la Sacem sont partenaires dans le cadre du programme Fabriques à Musique, un ensemble de projets qui a pour but de faire découvrir le processus de création d'une œuvre musicale, de sa composition à son arrangement, pour être jouée par l'orchestre dans les écoles du primaire au lycée.*

## Conception & Réalisation

Anne-Laure Guenoux, arrangeuse et formatrice Orchestre à l'École

# PLAY-LIST

Marigot Bay de Thomas Leleu

Boomchakacha de ¿Whos the Cuban?

Sugarcane de Sorg et Napoleon Maddox

La Berceuse de Matthieu Saglio

Kirigakure de Crâne de Poule

Twenty cent de Edda Bel Abyssé

Balada gitana de Ytré

Allivm, c'est nous d'Allivm

Ananda de Perrine Mansuy

Banan Banan de David Cairol

Félicité de Majudi

Life's goes down de Degiheugi

Ce monde extraordinaire de Cédric Moulié

Tout simplement de Jesers

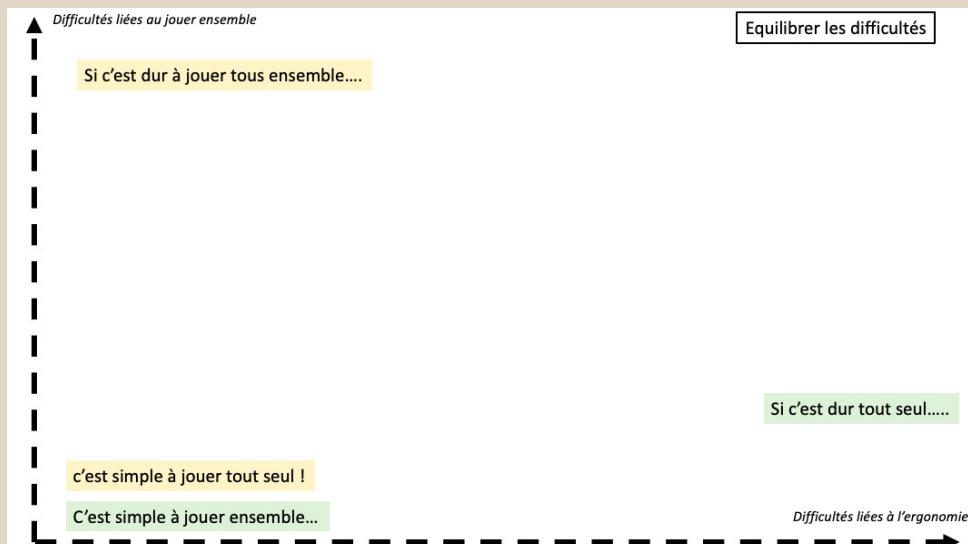
Vole de Petit K

Walking for freedom de Plas Hervouët Band

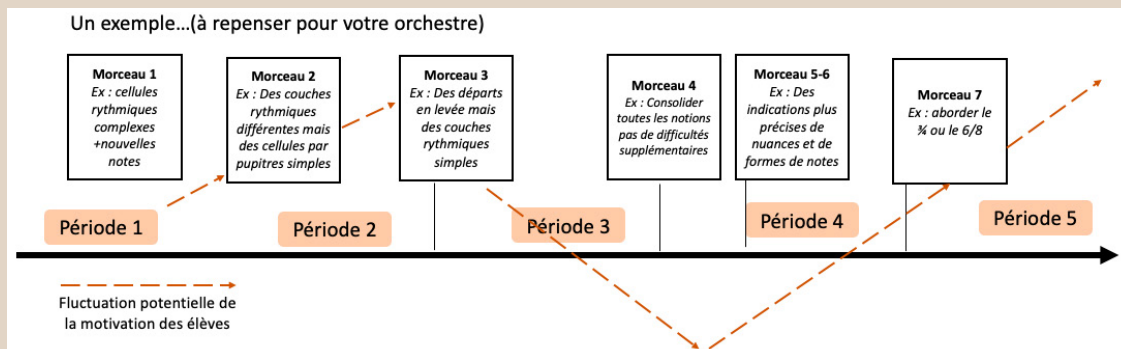
**À noter :** le sommaire est organisé en « progression », du plus facile au plus complexe, mais tout ceci dépend de votre orchestre et de la manière dont vous avez abordé l'apprentissage. Marigot Bay comportant 3 versions différentes pour 3 niveaux, il est placé en début de sommaire.

## ORGANISER LA PROGRESSION AU QUOTIDIEN, OUI, MAIS POURQUOI ?

- Pour permettre aux élèves d'être dans un confort et un équilibre d'apprentissage. Le schéma ci-dessous tente de faire apparaître cette logique de pensée.  
Carré vert : si c'est dur à l'instrument, c'est simple à jouer ensemble.  
Carré jaune : si c'est dur à jouer tous ensemble, c'est simple à jouer tout seul.  
Il s'agit bien d'équilibrer les difficultés tout au long de la phase d'apprentissage pour que chaque morceau ne soit pas insurmontable.



- Pour ne pas saper la motivation devant trop de difficultés ou trop de facilités en pensant la progression sur l'année et par période :



- Partir de ce que le groupe et l'élève savent faire et ce qu'ils vont apprendre de nouveau et penser à ce qu'on veut qu'ils apprennent tout au long de l'année. Chaque fiche pédagogique est organisée de la manière suivante :
  - Présentation de l'auteur-riche compositeur-riche, de la chanson
  - Ce qu'il faut savoir faire avant de démarrer la chanson
  - Ce que la chanson permet de travailler tout seul sur son instrument (formes de notes, phrasés, endurance, notes, rythmes, etc.) et tous ensemble en orchestre (les interactions, les différents plans sonores, les mises en place, etc.)

## VOUS SOUHAITEZ CONCEVOIR VOS OUTILS PÉDAGOGIQUES ET VOTRE RÉPERTOIRE «SUR-MESURE» ?

Notre équipe se tient à votre disposition pour vous accompagner : [formation@orchestre-ecole.com](mailto:formation@orchestre-ecole.com)

## EFFECTIF INSTRUMENTAL

Vents, guitare, basse et percussions (dont batterie)

**Accessible à partir de la fin de l'année 3 d'Orchestre à l'École**

*Les niveaux sont donnés à titre indicatif et dépendent de votre orchestre (élémentaire ou collège) et de la vitesse de sa progression.*

Tout le matériel à retrouver en cliquant

[ICI](#)

Document conçu  
et réalisé par Anne-  
Laure Guenoux,  
*arrangeuse  
et formatrice  
Orchestre à l'École*

## PRÉSENTATION DE L'ARTISTE

Entrer dans l'univers de Perrine Mansuy, c'est pousser la porte d'un cabinet des curiosités musicales. Tantôt tempête, tantôt cocon, parfois bleue nuit puis vire au soleil, la musique de Perrine embrasse toutes nos humeurs et supporte toutes les heures de la journée.

Un parcours brillant, des classes du conservatoire de Marseille à la reconnaissance de ses pairs, mais pas lisse pour autant. Sous les doigts de Perrine, le piano se découvre de nouvelles aspérités qui viennent chatouiller la corde sensible en chacun de nous.

[WWW.PERRINEMANSUY.COM](http://WWW.PERRINEMANSUY.COM)

## LA CHANSON ANANDA

Chez les bouddhistes, Ananda (qui signifie Félicité) est cousin et fidèle disciple de Bouddha. Chez Perrine, Ananda fait dialoguer un thème enlevé avec un pont plus introspectif, une voix qui se balade tranquillement avec une batterie qui fait danser. Une heureuse synthèse de la paix intérieure ?

Perrine Mansuy : Piano

Marion Rampal : chant

Jean-Luc Difraya : batterie

Rémy Decrouy : contrebasse

Album VertigoSongs – Laborie Jazz

[ÉCOUTER](#)



## SE LA JOUER EN ORCHESTRE À L'ÉCOLE

La plus grande difficulté d'Ananda réside dans l'écriture en 2 pour 3 qui est présente à tour de rôle à chaque instrument. Comme dans un combo jazz, la batterie et la basse sont écrites pour sonner « section rythmique »

Si vous vous aventurez dans Ananda et que vous pensez que cette approche rythmique est trop complexe, n'hésitez pas à simplifier en remettant quelques 2 pour 3 sur les temps ou en pensant la mesure en 2 temps ternaire.

### Ce qu'il faut savoir faire avant de pouvoir aborder ce morceau

- Être assez véloce sur l'instrument
- Être très autonome rythmiquement
- Avoir abordé des rythmiques en 6/8, tels qu'on les entend dans la musique du Maghreb. Les écouter, les ressentir dans le corps pour qu'ils ne soient pas joués de façon linéaire mais qu'il puisse y avoir des nuances

Ananda est accessible pour des collégiens, en fin de parcours Orchestre à l'École (3<sup>e</sup> ou 4<sup>e</sup> année)

### On retrouve dans notre version instrumentale ce qui fait la saveur de la chanson d'origine :

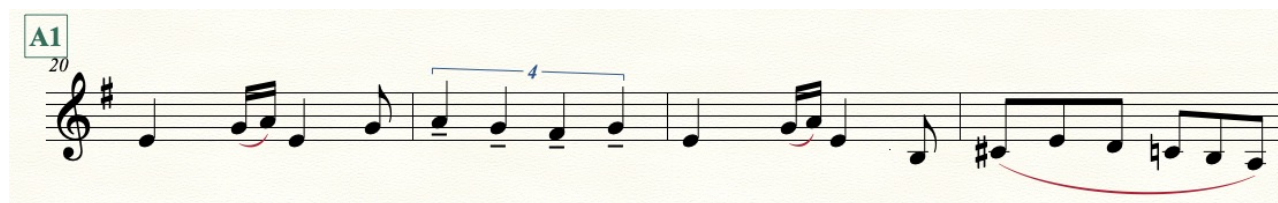
- L'écriture en 2 pour 3 à la batterie
- Le rebond des mélodies
- Les lignes fuyantes, un peu comme du contrepoint

### Ce que cette chanson nous permet de travailler en orchestre

#### *La précision rythmique*

Le passage d'une sensation ternaire à une sensation binaire :

*Phrase de clarinette*



## Des couleurs harmoniques riches

Pour travailler sur l'équilibre et la justesse (Accord de Bb avec 6te et #11)

Musical score for orchestra, measures 28-31. The score is written for Fl. 1, Fl. 2, B♭ Cl., Sax. 1, Sax. 2, 3♯ Tpt., Tbn., and Bar. The key signature is one flat (B♭) and the time signature is 4/4. The score shows a melodic line for the woodwinds and a harmonic line for the brass and baritone. The chord progression is B♭ and Dm.

28

Fl. 1

Fl. 2

B♭ Cl.

Sax. 1

Sax. 2

3♯ Tpt.

Tbn.

Bar.

28

B♭

Dm

## Les couches sonores rythmiques qui s'entrechoquent

The image displays a musical score for an orchestra and percussion ensemble, starting at measure 56. The score is divided into several systems of staves:

- Flutes (Fl. 1, Fl. 2):** Flute 1 plays a melodic line with eighth-note patterns and slurs. Flute 2 plays a similar but more rhythmic line.
- Clarinets (B♭ Cl., A. Sx. 1, A. Sx. 2):** Clarinet in B♭ and Alto Saxophones 1 and 2 play rhythmic patterns, often in unison or with similar phrasing.
- Brass (B♭ Tpt., Tbn., Bar.):** Trumpet in B♭, Trombone, and Baritone play sustained notes and rhythmic patterns.
- Electric Guitar (E. Gtr.):** Plays a steady eighth-note accompaniment, noted as "son étouffé (type cocotte)".
- Bass (Bass 1, Bass 2):** Bass 1 plays a rhythmic eighth-note line, while Bass 2 plays a more melodic line.
- Vibraphone (Vib.):** Plays a complex rhythmic pattern of chords, noted as "faire la doublure à la quarte en dessous, de temps en temps (si ça passe et que ça ne fait pas trop stressé en jouant)".
- Drum Set (D. S.):** Plays a complex rhythmic pattern with snare and cymbal, featuring a "2" (two) pattern.

The score includes various musical notations such as slurs, ties, and dynamic markings. A red dashed line is present in the Bass 1 staff, and a red "8va" marking is visible above it.

Pour produire l'effet 2 pour 3, l'arrangement fait la part belle à des empilements de rythmes variés. C'est peut-être simple à jouer tout seul mais ça peut être très complexe en groupe

### *Un premier pas vers l'improvisation ?*

La partie « A pour impro » est un espace flottant entre deux zones tumultueuses de thème. Ce peut être l'occasion de s'essayer à des modes de jeu différents ou à des improvisations à base de notes longues pour accentuer l'effet « calme avant la tempête »

### *Construire un autre plan ?*

Le plan d'Ananda tel qu'il est écrit, est le suivant :

- Intro
- Thème
- Interlude
- Impro
- Thème
- Coda

Si le morceau est trop complexe, vous pouvez revoir ce plan et ne pas tout garder ou bien faire jouer certaines parties par des pros et d'autres par des musiciens apprenants !

Si vous souhaitez jouer ce morceau en concert, veuillez-vous rapprocher de la Sacem pour vos déclarations :  
Autorisation diffusion de musique - La Sacem.